

Доля в ВВП*



28,2%

-0,5 п.п.

к 2024 году

*Данные предварительные

Доля в численности занятых



29,6%

+1,0 п.п.

к 2024 году

Количество организаций

1 651

1 509

70

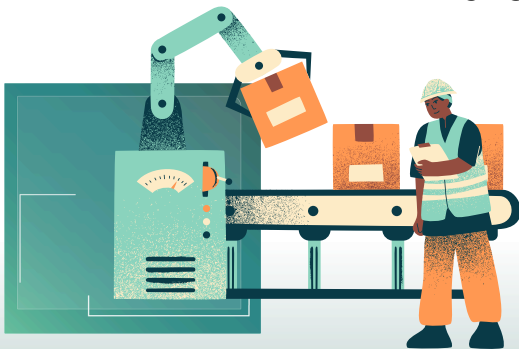
72

крупные

средние

малые

Численность работников**
(тыс. человек)



103,9

-0,4 тыс. человек
к 2024 году

**Списочная численность работников в среднем за год

Объем промышленного производства
(млн. рублей)

18 477,7

Доля в республиканском объеме производства



8,6%

ПО ВИДАМ ДЕЯТЕЛЬНОСТИ

(индекс) (объем) (доля в объеме; %)



Горнодобывающая промышленность

115,4%

26,1
млн. руб.

0,1



Обрабатывающая промышленность

95,4%

16 690,3
млн. руб.

90,3



Электроэнергия, газ, пар, горячая вода,
кондиционирование воздуха

102,4%

1 305,9
млн. руб.

7,1



Водоснабжение, сбор, обработка и
удаление отходов

95,8%

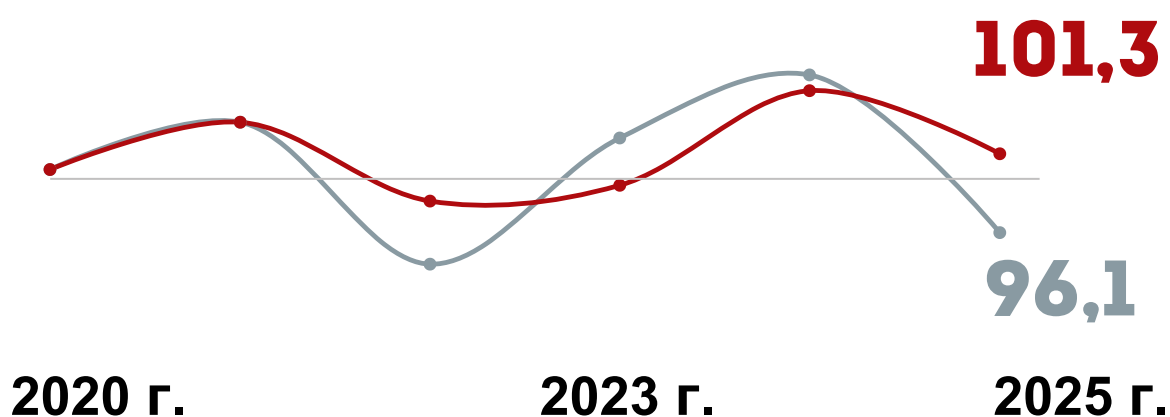
455,5
млн. руб.

2,5

Индекс промышленного производства (в сопоставимых ценах; в процентах)

--2020 = 100

--предыдущий год = 100



Удельный вес отгруженной инновационной продукции в общем объеме отгруженной продукции (в процентах)

2025 г.

12,3



2024 г.

12,1

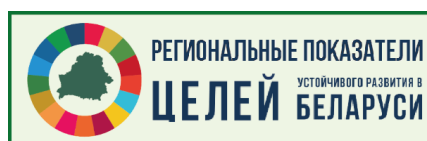
Актуальная информация размещена:



БАЗА
СТАТИСТИЧЕСКИХ
ДАННЫХ



ЦЕЛИ
УСТОЙЧИВОГО РАЗВИТИЯ В
БЕЛАРУСИ



РЕГИОНАЛЬНЫЕ ПОКАЗАТЕЛИ
ЦЕЛЕЙ
УСТОЙЧИВОГО РАЗВИТИЯ В
БЕЛАРУСИ

Представляется в порядке информации.
При использовании информации ссылка на Главное статистическое
управление Могилевской области является обязательной
© Главное статистическое управление Могилевской области